

**EXTRAESCOLARS 2024-2025**

**AFA BERTÍ**

# HORARI EXTRAESCOLARS:

## HORARI EXTRAESCOLARS CURS 2024-2025

ACTIVITATS MIGDIA					
Franja horaria	DILLUNS	DIMARTS	DIMECRES	DIJOUS	DIVENDRES
12:35 - 13:30	Kids Animal Planet 4rt i 5e 12:30-13:30h Aula 1	Kids Ben & Brenda 3er 12:30-13:15h Aula 1	Kids Animal Planet 4rt i 5e 12:30-13:30h Aula 1	Kids Ben & Brenda 3er 12:30-13:15h Aula 1	Robotica Beginners 2n i 3er 12:30-13:30h Aula 2
	Class 4rt, 5e i 6e 12:30-13:30h Aula 3	loga mitjans i grans 12:30 a 13:15h Aula 2	Dansa Moderna 2n, 3r, 4rt 12:30 a 13:30h		Dansa Moderna 5e i 6e 12:30 a 13:30h
	Escacs 2n a 6e 12:35-13:30h Aula 2				
13:35 - 14:30	Kids Emma i4 13:30-14:30h Aula 1	Kids & Us Oliver i5 i 1er 13:30-14:30h Aula 1	Kids & Us Macia 1er i 2n 14:00-15:00h Aula 1	Kids & Us Pam & Paul 2n 14:00-15:00h Aula 1	
	Rainfall 1er 13:15h - 14:00h Aula 2	Rainfall i4 13:15h - 14:00h Aula 2	Rainfall i5 13:15h - 14:00h Aula 2		Robotica Early learning i4, i5 i 1er 13:30-14:30h Aula 2
		Class i4, i5 i 1er 13:15-14:00h Aula 3	Dansa Moderna i4, i5, 1er 13:30 a 14:30h	Class i4, i5 i 1er 13:15-14:00h Aula 3	
14:00 - 14:55	Rainfall 3er 14:00h - 14:55h Aula 2	Rainfall i4 14:00h - 14:55h Aula 2	Rainfall i5 14:00h - 14:55h Aula 2	Rainfall 2n 14:00h - 14:55h Aula 2	
	Class 2n i 3er 14:00-15:00h Aula 3	loga petits 14:00 a 14:55h Aula 3			
ACTIVITATS TARDA					
16:30 - 17:45/18:00	Dansa Moderna 2n, 3r, 4rt 16:30 a 18:00h	Cuina 16:30h a 18:00h	Bàsquet 16:30h a 17:45h Pati de l'escola	Manga 16:30 - 17:45h Aula 1	Bàsquet 16:30h a 17:45h Pati de l'escola
	Escacs infantil i 1er 16:30 a 18:00h Aula 2	Psicomotricitat AVA 16:30 a 18:00h (Aula de PSICO)	Kids Sam i3 16:30-17:45h Aula 1	Dansa Moderna i4, i5, 1er 16:30 a 18:00h	Robotica Elementary 4, 5 i 6e 16:30-18:00h Aula 2
	Psicomotricitat AVA 16:30 a 18:00h (Aula de PSICO)	Dansa Urbana 1er, 2n i 3er 16:30 a 17:45h		Dansa Urbana 4rt, 5e i 6e 16:30 a 17:45h	

**CLASS SCHOOL OF ENGLISH**

# CLASs

School of English

• SINCE 1994 •

## EXTRAESCOLARS BERTÍ

CURS 2024-2025

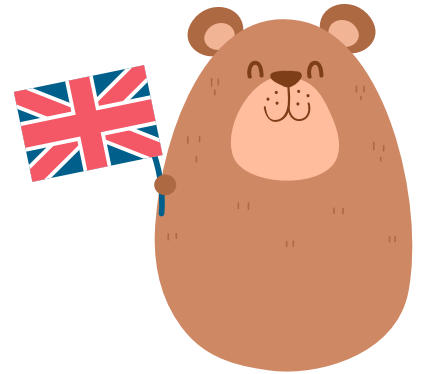
CURS	HORARI	PREU
P4 P5 1R	DM I DJ DE 13.15H A 14H	64€ MENSUALS
2N 3R	DLL DE 14H A 15H	54€ MENSUALS
4T 5È 6È	DLL DE 12.30H A 13.30H	54€ MENSUALS
	* QUOTA DE MATERIAL	37€ ALUMNE



93 194 26 93

CTRA. DE LA GARRIGA, 1 / 08480 / L'AMETLLA DEL VALLÈS  
INSCRIPCIONS A: [CLASS.ENGLISHSCHOOL@GMAIL.COM](mailto:CLASS.ENGLISHSCHOOL@GMAIL.COM)

## EXTRAESCOLARS ANGLÈS BERTÍ CURS 2024-2025



### ANGLÈS PER P4, P5 I 1R

P4, P5 I 1R: DIMARTS I DIJOUS DE 13.15 A 14 H  
Mensualitat: 64€/mensuals

Aquestes classes estan orientades a que els nens comencin a familiaritzar-se amb la llengua anglesa. Es treballa molt el vocabulari i frases fetes.

El material que s'utilitza per aquestes classes és l'adequat per a nens i nenes de 4-5 anys: flashcards, cançons, DVDs, mímica...

**Quota del material: 37€ per alumne** (es paga un sol cop)

Grups reduïts, de màxim 10/12 alumnes.

.....

NOM I COGNOMS: \_\_\_\_\_

CURS ESCOLAR: \_\_\_\_\_

TELÈFON / MÒBIL: \_\_\_\_\_

NOM DEL PARE / MARE: \_\_\_\_\_

E-MAIL: \_\_\_\_\_

TITULAR DEL COMPTE: \_\_\_\_\_

Nº DE COMPTE: \_\_\_\_\_

**Si us plau ompliu i envieu-nos aquest full d'inscripció a [class.englishschool@gmail.com](mailto:class.englishschool@gmail.com)**

**93 194 26 93**

CTRA. DE LA GARRIGA, 1 / 08480 / L'AMETLLA DEL VALLÈS  
CLASS.ENGLISHSCHOOL@GMAIL.COM

## EXTRAESCOLARS ANGLÈS BERTÍ CURS 2024-2025



### ANGLÈS DE 2N A 6È

2N I 3R: DILLUNS DE 14 A 15 H  
Mensualitat: 54€/mensuals

4T, 5È I 6È: DILLUNS DE 12.30 A 13.30 H  
Mensualitat: 54€/mensuals

Aquestes classes estan orientades a reforçar l'Anglès d'aquests alumnes que ja l'estudien a la pròpia escola.

S'intenta solucionar qualsevol dubte que tenen i avançar en l'aprenentatge de la llengua anglesa.

**Quota del material: 37€ per alumne** (es paga un sol cop)

Grups reduïts, de màxim 10/12 alumnes.

.....

**NOM I COGNOMS:** \_\_\_\_\_

**CURS ESCOLAR:** \_\_\_\_\_

**TELÈFON / MÒBIL:** \_\_\_\_\_

**NOM DEL PARE / MARE:** \_\_\_\_\_

**E-MAIL:** \_\_\_\_\_

**TITULAR DEL COMPTE:** \_\_\_\_\_

**Nº DE COMPTE:** \_\_\_\_\_

**Si us plau ompliu i envieu-nos aquest full d'inscripció a [class.englishschool@gmail.com](mailto:class.englishschool@gmail.com)**

**93 194 26 93**

CTRA. DE LA GARRIGA, 1 / 08480 / L'AMETLLA DEL VALLÈS  
CLASS.ENGLISHSCHOOL@GMAIL.COM

**KIDS & US**

A Kids&Us, els nens i nens aprenen anglès com ho fan amb la seva llengua materna. El nostre equip pedagògic ha desenvolupat un mètode que creix al ritme del nostre alumnat i els acompanya en el seu desenvolupament personal.

- **Kids, a partir dels 3 anys:** experimenten amb el llenguatge a través del joc per tal de que l'anglès passi a forma part de la seva vida.
- **Tweens, a partir dels 9 anys:** classes immersives i dinàmiques, pensades per a què l'alumnat interioritzi les estructures de la nova llengua.

#### **HORARI KIDS:**

dilluns	dimarts	dimecres	dijous
dilluns i dimecres 12.30 – 13.30 h <b>ANIMAL PLANET 1</b>	dimarts i dijous 12.30 – 13.30 h <b>BENABRENDA</b>	dilluns i dimecres 12.30 – 13.30 h <b>ANIMAL PLANET 1</b>	dimarts i dijous 12.30 – 13.30 h <b>BENABRENDA</b>
dilluns 13.30 – 14.30 h <b>EMMA</b>	dimarts 13.30 – 14.30 h <b>OLIVER</b>	dimecres 14.00 – 15.00 h <b>MARCIA</b>	dijous 14.00 – 15.00 h <b>PAMPAUL</b>
		dimecres 16.45 – 17.45 h <b>SAM</b>	

CURS	NIVELLS KIDS&US	
	EVE I NUT	
13	SAM	
14	EMMA	
15	OLIVER	
1r	OLIVER	MARCIA
2n	MARCIA	PAMPAUL
3r	PAMPAUL	BENABRENDA
4t	BENABRENDA	ANIMAL PLANET 1
5è	ANIMAL PLANET 1	ANIMAL PLANET 2
6è	ANIMAL PLANET 2	

El primer any d'anglès dels nostres cursos de 13 a 15 anys és obligatori però el primer any de la primària cobrimos Catalunya que ja porta un any més en anglès seguint l'ordre habitual.



**QUOTES KIDS & US:**

NIVELL	HORARI	MATRÍCULA	MATERIAL	MENSUALITAT
<b>SAM</b>	1 dia a la setmana 1 hora	0,00 €	92,00 €	61,00 €
<b>EMMA</b>	1 dia a la setmana 1 hora	0,00 €	92,00 €	58,00 €
<b>OLIVER</b>	1 dia a la setmana 1 hora	0,00 €	92,00 €	58,00 €
<b>MARCIA</b>	1 dia a la setmana 1 hora	0,00 €	92,00 €	58,00 €
<b>PAN&amp;PAUL</b>	1 dia a la setmana 1 hora	0,00 €	92,00 €	68,00 €
<b>BEN&amp;BRENDA</b>	2 dies la setmana 45 min (1h 30 min setmanals)	0,00 €	92,00 €	74,00 €
<b>ANIMAL PLANET 1</b>	2 dies a la setmana 1 hora (2h setmanals)	0,00 €	145,00 €	87,00 €
<b>ANIMAL PLANET 2</b>	2 dies a la setmana 1 hora (2h setmanals)	0,00 €	145,00 €	87,00 €

# RAINFALL

DE DILLUNS A DIJOUS  
DE 13.30 A 14.30  
ESCOLA BERTÍ

merce@palay.cat  
606 560 689

VOLS QUE EL TEU INFANT PARLI ANGLÈS DE MANERA NATURAL?



# Rainfall

Early Introduction to English  
by MISSY SUNSHINE

Un mètode natural, senzill i vivencial!

SESSIONS SETMANALS PER A INFANTS DE i4, i5, 1R, 2N I 3R

GRUPS REDUÏTS (7-9 INFANTS)

35€ MENSUALS

matricula  
(antics alumnes)  
20€

Nous alumnes: 35€

## CONCEPTES CLAU

integració  
literatura oral  
cançons  
viva veu  
gust per llegir  
àlbums il.lustrats  
stop pantalles  
ambient respectuós  
sonoritat



## **CUINA: Dosquartsdecinc**

# ENS MENGEM EL MÓN

ACTIVITATS DE CUINA  
SALUDABLE



## L'EXTRAESCOLAR

- Activitat culinària enfocada a infants des d'14 fins a 6è.
- En el cas de tenir infants d'13 interessats, obriríem grup només amb aquest curs. Adaptariem les receptes al procés d'aprenentatge d'aquest.
- Preu de l'activitat: **29€ mensuals**.
- **Primera quota de 59€ (29€ mensuals + 20€ de material)**. Inclou una motxilla, una carmanyola i un davantal que se'ls donarà el primer dia i hauran de portar a cada sessió.
- Grup mínim de 8 infants per obrir grup.
- Horari adaptat al centre escolar, normalment de 16:30h a 18h dividit en: 1h-1h 10' de cuina i 20'-30' de berenar.
- En acabar l'activitat se'ls hi farà entrega de les receptes en format paper perquè puguin repetir-les a casa i fer-se un receptari.
- S'enduran un tastet del que han cuinat perquè puguin provar-ho també les famílies.
- El 80% de les nostres receptes són calentes. Treballem amb vitros d'inducció portàtils.
- 2-3 cops durant el curs, organitzarem una tarda de portes obertes on convidarem a les famílies a participar en l'activitat.
- Les receptes estan adaptades a al·lèrgies i/o intoleràncies.
- Gran part dels nostres productes són ecològics i de proximitat.
- El 90% de les receptes són amb productes naturals.
- Les inscripcions les fem a través de la nostra pàgina web per disposar de totes les dades necessàries pel bon funcionament de les activitats (telèfons de contacte, notificacions mèdiques si fos necessari, autoritzacions d'imatge i/o marxar sol...)
- Valoració anònima trimestral per part de les famílies per tal de fer un seguiment de l'activitat.
- Classe de prova opcional al setembre abans de començar amb l'extraescolar per tots aquells infants que no s'hagin decidit encara :)

Informeu-vos també sobre els tallers en família que realitzem dins de les escoles i els tallers saludables en horari lectiu.

**ESCACS**



## QUI SOM?

ESCAC i MAT és una escola d'escacs orientada a la formació integral de l'alumne.

Des del 2005, treballem per portar els valors dels escacs a l'àmbit educatiu.

## BENEFICIS DELS ESCACS



## OFERIM...

- Una activitat dirigida a tothom, sense importar el nivell.
- Metodologia dinàmica, moderna i divertida.
- Activitats complementàries durant el curs.
- Material de qualitat per als alumnes i la família.
- Un equip professional i ben preparat.
- Gestió integral. Ens encarreguem de tots els aspectes de l'activitat.
- Ens adaptem al projecte educatiu del centre.

## CLASSES

- Activitat extraescolar per a nens des de 4 fins a 16 anys. En català, castellà i anglès.
- Classes on horari lectiu.
- Casals d'estiu a les escoles.
- Ensenyament on line. Estem preparats per a qualsevol escenari durant el curs: presencial, a distància o híbrid.

## COM CONTACTAR AMB NOSALTRES:

☎ 93 309 65 65 / 663 296 015

✉ info@escacimat.com

### INSCRIPCIONS:

<https://forms.gle/91zikmp72sF8ccEB8>

QUOTA: 24€/mes



**ESCAC i MAT**

—  
Carrer Marià Aguiló, 67  
08005 (Barcelona)  
Telf: 93 309 65 65 / 663 296 015  
Mail: [info@escacimat.com](mailto:info@escacimat.com)



**MATERIAL, JOCS I LIBRES  
AL MILLOR PREU.**

[www.tiendaescacimat.es](http://www.tiendaescacimat.es)

**MOLT MÉS  
QUE UNA ESCOLA D'ESCACS**



# MANGA

## Taller Extraescolar de dibuix i manga

En aquest curs utilitzarem el Manga com a excusa perquè l'alumne desenvolupi la seva creativitat i aprengui a dibuixar de tot, personatges favorits o inventats, animals, expressions, moviments, vestidures i complements, estructures, paisatges, vehicles, perspectives ... a més podrà plasmar les seves idees sobre el paper, explicar històries reals o fictícies afegint seqüències, text i argument als seus dibuixos. Cadascú des de la seva capacitat inicial i edat serà instruït en diferents nivells de dificultat. Sigui com sigui passaran una estona amena i entretinguda construint el seu propi món.

Preu: 30€/mes



### **CONTACTE:**

Mail: [lomaspintor@gmail.com](mailto:lomaspintor@gmail.com)

Telf: 696189192



## FULL D'INSCRIPCIÓ EXTRAESCOLARS

### Documentació necessària:

- Fotocòpia de la tarja de l'Institut Català de la Salut.
- Documentació si es pateix algun tipus de malaltia o al·lèrgia

<b>NOM</b>			
<b>COGNOMS</b>		<b>CURS/GRUP:</b>	
<b>DATA DE NAIXEMENT</b>		<b>LLOC DE NAIXEMENT</b>	
<b>ADREÇA</b>			
<b>MUNICIPI</b>		<b>C.P.</b>	
<b>TELÈFON</b>		<b>TELÈFON MÒBIL</b>	
<b>ADREÇA ELECTRÒNICA</b>			
<b>NOM DEL MARE/PARE/TUTOR/A</b>			

Marqueu amb una "X" les extraescolars desitjades:

**INICI AL DIBUIX I MANGA**

**DADES MEDIQUES** (Omplir pel pare/mare/tutor)

Cal omplir aquest apartat amb deteniment, és important pels responsables de l'activitat i/o metge que l'hagués d'atendre en cas d'urgència.

TE MALALTIA CRÒNICA?		QUINA/ES?	
PREN ALGUN MEDICAMENT?		QUIN/S?	DOSI/FREQUENCIA:
TE ALGUNA AL·LÈRGIA?		QUINA/ES?	

En cas d'accident o malaltia on sigui necessària una intervenció quirúrgica urgent, autoritzo a l'equip mèdic a realitzar-la. Per donar la meua conformitat signo la present autorització.

Signatura mare/pare/tutor.

## Autorització de participació a les activitats

En/na \_\_\_\_\_ (nom i cognoms del PARE/MARE/TUTOR)

Amb DNI \_\_\_\_\_ com a pare/mare/tutor, AUTORITZO a l'alumne/a abans anomenat a realitzar l'activitat esmentada i em dono per assabentat de les normes de convivència de les activitats extraescolars per aquest curs 2023-24 i les accepto.

## Autorització d'imatge

En/na \_\_\_\_\_ Amb DNI \_\_\_\_\_ pare/mare/tutor de l'alumne/a \_\_\_\_\_ AUTORITZO que la imatge d'aquest/a alumne/a pugui aparèixer en fotografies corresponent a extraescolars organitzades per l'AMPA o qui hi colabori i publicades en la pàgina web de l'AMPA, en mitjans de comunicació públics i privats (televisió, premsa, revista escolar...) i en presentacions digitals.

## Dades Bancàries

Dono la conformitat per a que l'empresa responsable retiri la quantitat de diners pactada segons l'activitat escollida i alhora em faig responsable de qualsevol càrrega bancària addicional deguda a devolucions de rebuts o alguna incidència bancària.

Entitat: \_\_\_\_\_

Titular del compte: \_\_\_\_\_

DNI Titular del compte: \_\_\_\_\_

IBAN	Entitat	Oficina	DC	Nº de compte
------	---------	---------	----	--------------

\_\_\_\_\_, a \_\_\_\_\_ de \_\_\_\_\_ de 2023

Signatura pare/mare o tutor

signatura del titular del compte

# **ROBÒTICA**

# ROBÒTICA EDUCATIVA

## HABILITATS

Capacitat d'anàlisi  
Creativitat i innovació  
Pensament lògic-  
matemàtic  
Treball en equip i  
lideratge  
Resolució de problemes  
Comunicació

## FITXA PRÀCTICA

**Cus:** I4 i I5 (infantil)

**Grups:**  
de 7 a 12 alumnes

**Quan?**  
Divendres al migdia 1 h  
**Cost?** 40 € /mes

## EARLY LEARNING INFANTIL

Introducció de la robòtica des del joc

Una activitat adaptada als més petits, material de màxima qualitat amb la combinació d'activitats dirigides i lliures. L'experiència de **construir amb les mans** permet desenvolupar les habilitats i competències que considerem importants pel futur com la **creativitat, la innovació, el treball en equip i la resolució de problemes**. Per tal de cobrir les necessitats dels nens/es ens centrem en les habilitats socials, emocionals, cognitives i motrius, convertint els alumnes en els **principals protagonistes** actius dels seus propis aprenentatges, en un entorn altament col·laborador i motivador.

*El Bee-Bot és atractiu, simpàtic i fàcil de fer servir, fa que sigui una eina perfecte per ensenyar seqüències, estimacions, resolució de problemes i, per suposat, per aprendre jugant.*



Inscripcions:

<https://forms.gle/aNDumwNVjcJ6sFjt9>

Comunicació i consultes al llarg del curs a [info@niueduca.com](mailto:info@niueduca.com)





# ROBÒTICA EDUCATIVA

## HABILITATS

Capacitat d'anàlisi  
Creativitat i innovació  
Pensament lògic-  
matemàtic  
Treball en equip i  
lideratge  
Resolució de  
problemes  
Comunicació

## FITXA PRÀCTICA

### Curs:

1r, 2n i 3r de primària

**Grups:** de 9 a 14 alumnes

**Quan?** Divendres migdia

### Preu:

35 euros matrícula

45 euros/mes.

# BEGINNERS UNIM CREATIVITAT I ENGINY

VEURE VÍDEO



**Aprentatge pràctic sense teoria a partir de la creació i la posada en marxa de robots.**

Una **activitat innovadora** per al desenvolupament d'habilitats i competències del futur que utilitza la robòtica de forma lúdica i com a plataforma de coneixement.

Treballem amb un **model pedagògic consolidat i contrastat**, ideat per LEGO Education i sota la premissa "d'aprendre fent".

L'objectiu principal no és aprendre a programar sinó aprendre a pensar, potenciant el talent, la creativitat i el pensament científic.

Es treballa en equips de dos i els alumnes dissenyen, programen i superen reptes amb els robots. LEGO WeDo. L'activitat està **impartida per facilitadors certificats i formats en la metodologia de LEGO Education** que saben adaptar-se al ritme d'aprenentatge de cada alumne proposant els reptes que s'adeqüin al seu nivell de dificultat i motivació.

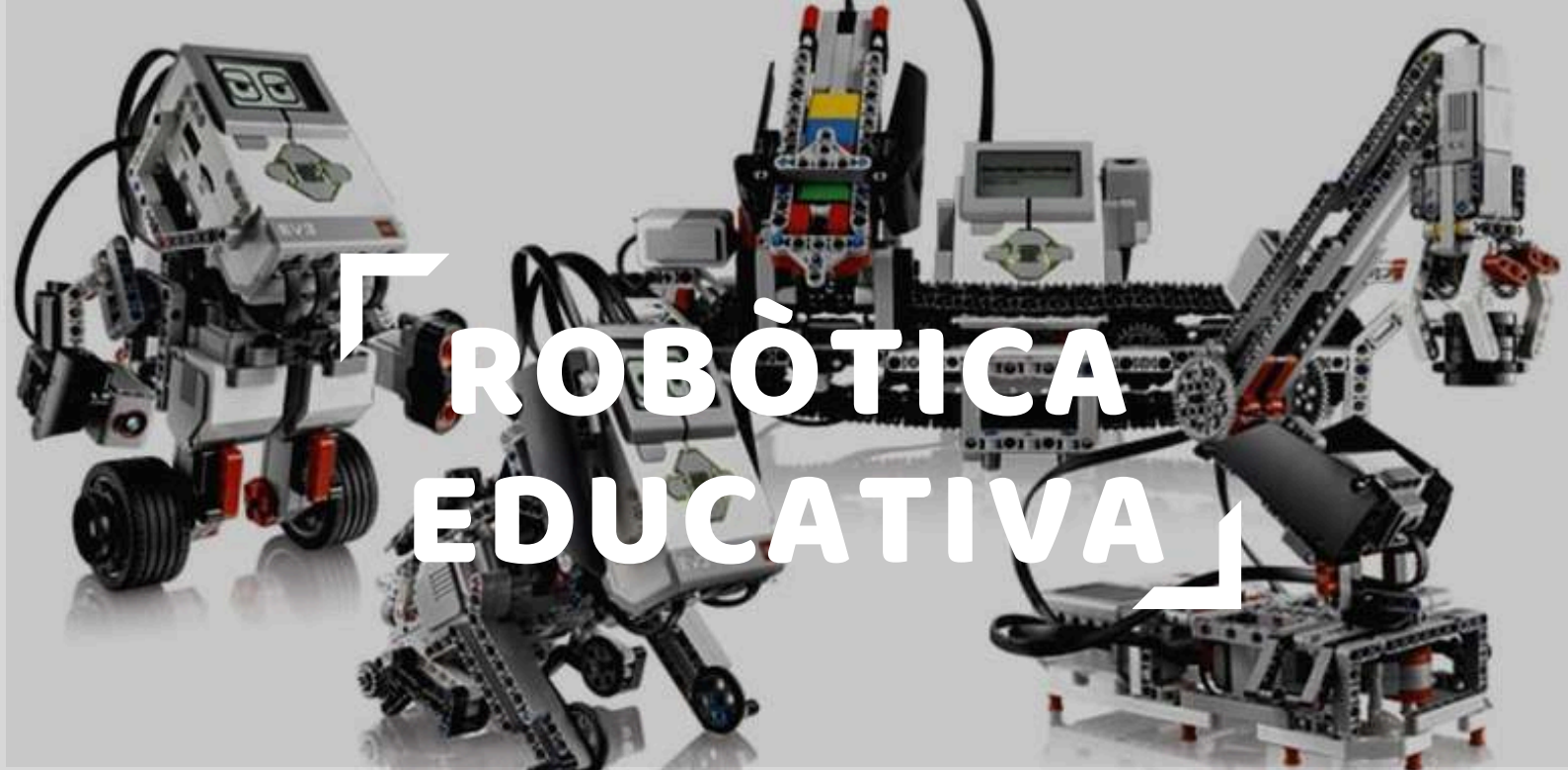
Material: Farem servir el robot LEGO WeDo, Sets de màquines de LEGO, Scratch i Build to express

**INSCRIPCIONS A TRAVÉS DEL FORMULARI ONLINE**

<https://forms.gle/aNDumwNVjcJ6sFjt9>







# ROBÒTICA EDUCATIVA

## HABILITATS

Capacitat d'anàlisi

Creativitat i innovació

Pensament lògic-matemàtic

Treball en equip i lideratge

Resolució de problemes

Comunicació

## FITXA PRÀCTICA

**Cursos:** 4t a 6è primària

**Grups** de 8 a 14 alumnes

**On?** A l'escola Bertí

**Quan?** Divendres de 16,30 a 18h

**Preu:** 45€/mes + matrícula per material de 35 €

## ELEMENTARY UNIM CREATIVITAT I ENGINY

**Aprentatge pràctic sense teoria a partir de la creació i la posada en marxa de robots.**

Una **activitat innovadora** per al desenvolupament d'habilitats i competències del futur que utilitza la robòtica de forma lúdica i com a plataforma de coneixement.

Treballem amb un **model pedagògic consolidat i contrastat**, ideat per LEGO Education i sota la premissa "d'aprendre fent".

L'objectiu principal no és aprendre a programar sinó aprendre a pensar, potenciant el talent, la creativitat i el pensament científic.

Es treballa en equips de tres i els alumnes dissenyen, programen i superen reptes amb els robots. L'activitat està **impartida per facilitadors certificats i formats en la metodologia de LEGO Education** que saben adaptar-se al ritme d'aprenentatge de cada alumne proposant els reptes que s'adeqüin al seu nivell de dificultat i motivació.

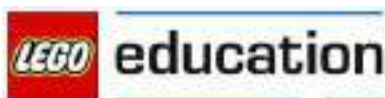
Material: Farem servir LEGO MINDSTORMS Ev3 i micro:bit

VEURE VÍDEO



INSCRIPCIONS A TRAVÉS DEL FORMULARI ONLINE

<https://forms.gle/aNDumwNVjcJ6sFjt9>





**BÀSQUET**



## **PROJECTE EXTRAESCOLAR BÀSQUET A L'ESCOLA**

El Club de Bàsquet de l'Ametlla va ser fundat fa més de 25 anys amb l'objectiu de promoure i apropar l'esport del bàsquet a tots els nens i nenes i amants d'aquest esport al municipi. Actualment, el club compta amb un total de 11 equips, més de 150 jugadors/es i una 20 d'entrenadors amb llarga experiència en el món del bàsquet i la formació. Dins el club tenim nens i nenes des dels 6 als 18 anys, la gran majoria d'ells del municipi.

A banda, de les activitats competitives pròpies de la nostra activitat des del club també participem en diverses activitats de caràcter social i lúdic com la realització de casals d'estiu, tornejos durant la temporada, 3x3 de festa major, etc. I des de fa uns anys estem organitzant extraescolars de bàsquet a diverses escoles d'altres municipis.

Per tot això volem oferir la possibilitat a les escoles del nostre municipi, l'Ametlla del Vallès d'organitzar una extraescolar de bàsquet dos dies a la setmana al finalitzar les hores lectives pensada pels nens i nenes des d' 15 fins 2<sup>n</sup> de primària. L'objectiu de l'activitat és contribuir al desenvolupament de les habilitats motrius bàsiques dels nens i nenes a la vegada que s'ho passen bé amb els amics i amigues a través de jocs i competicions de bàsquet. Les sessions les durant a terme els entrenadors/es del nostre club amb experiència i formació dins l'àmbit lúdic i esportiu.

### **OBJECTIUS:**

- Ajudar al desenvolupament de les habilitats motrius bàsiques
- Jugar i divertir-se a través del bàsquet

## **FUNCIONAMENT:**

Les activitats seran jocs, circuits, competicions perquè els nens i nenes puguin iniciar-se en l'esport de bàsquet i conèixer les principals característiques d'aquest a la vegada que es diverteixen. Proposem dues opcions per desenvolupar l'extraescolar:

- 1 sessió a la setmana amb una durada de 1.30h, és a dir, de les 16.30 a les 18h.
- 2 sessions a la setmana amb una durada de 1h, és a dir, de les 16.30 a les 17.30h.

\*En les dues opcions els entrenadors recolliran els nens/es a les seves classes al finalitzar el dia i se'ls enduran al pati per realitzar la sessió.

## **ASPECTES INCLOSOS EN L'ACTIVITAT:**

- 2 entrenadors (en cas de ser més de 20, afegirem un altre entrenador/a)
- Assegurances nens
- Material
- Gestió de l'extraescolar (inscripcions, contractació monitor, resolució conflictes/problemes, etc.)

## **COST:**

- 25€/nen mensuals en cas de fer 1 sessió a la setmana
- 30€/nen mensuals en cas de fer 2 sessions setmanals.

## **INSCRIPCIONS:**

Enviar correu electrònic a: **[cbametlla@gmail.com](mailto:cbametlla@gmail.com)**

**IOGA**

2024

# Berté

YOGA



**YOGA KIDS**

**Escola Berté**



# METODOLOGIA

## MARINA BECERRA

Instructora de Yoga (Hatha, Yin, Yoguïlates i infants)

Instructora de Pilates terra i reformer

Actualment treballant per a diferents centres, empreses, esdeveniments, escoles i en el meu propi estudi Bë Yoga Studio a l'Ametlla del Vallès.

Donant classe de yoga kids a escoles, centres de yoga i casals.

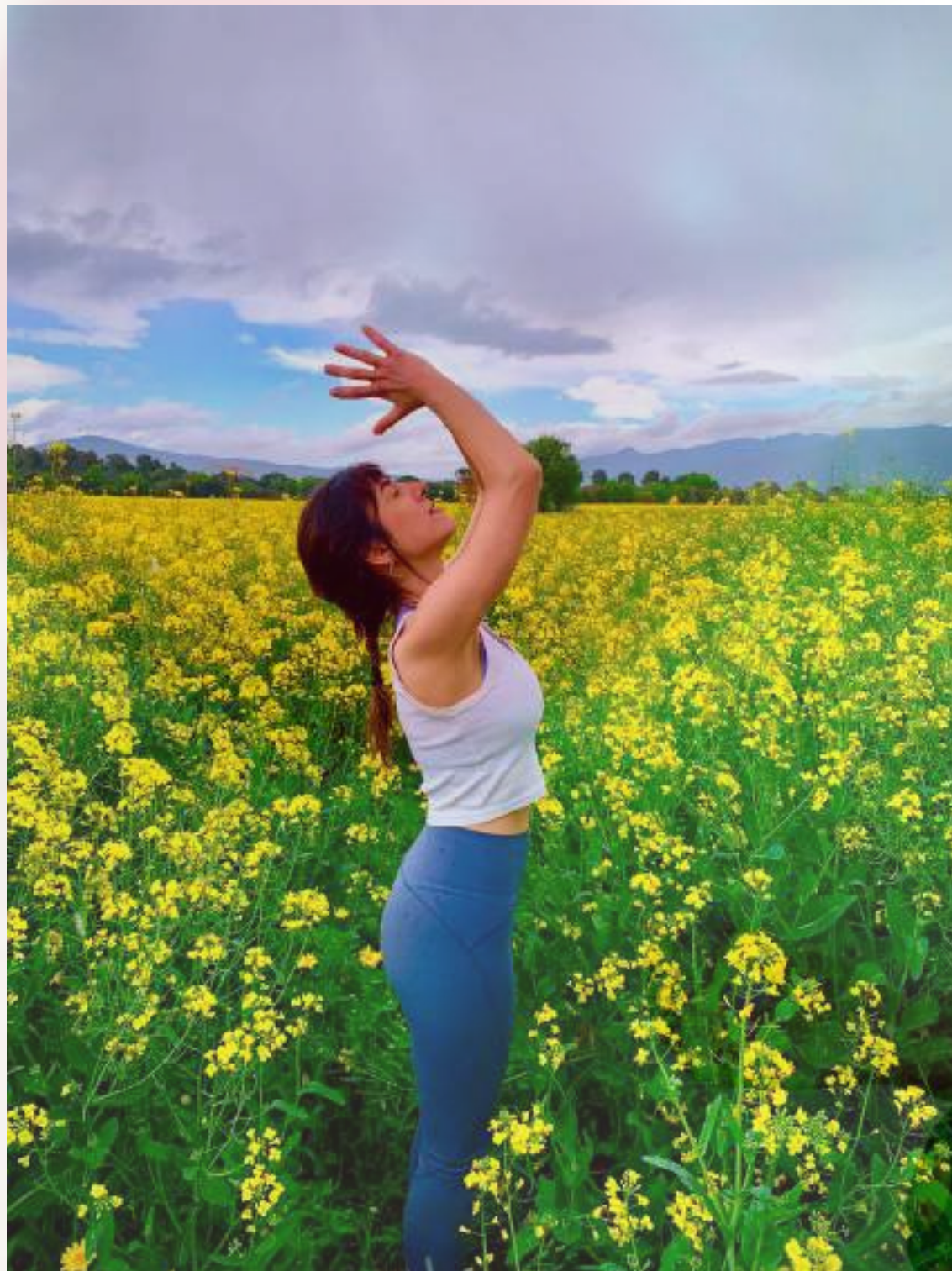
## LES SESSIONS

Les classes de Yoga Kids estàn dissenyades pels més petits de la casa. Impartir els coneixements més bàsics de la filosofia del Yoga com el respecte, l'amor, coneixer les emocions, etc.

Les classes són dinàmiques i s'imparteixen amb el moviment i el joc. Impartint diferent seqüències de postures, equilibris i respiracions per obtenir els beneficis del yoga com la relaxació i el autoconeixement.

## L'ACCIÓ

Cada pràctica tindrà una duració de 45min - 1h.





# DISPONIBILITAT

**Dimarts 12.30-13.15 / 13.15-14.00 / 14.00-14.45**

# TARIFES

**1 classe setmanal 50€ / mes (IVA inclòs)**

\*Els grups es formaran a partir de 6 persones. És recomanable que hi hagi alguna persona de recolzament durant la pràctica per si algun infant ha d'anar al lavabo o necessita alguna atenció especial, etc.

\*El pagament es realitzarà del 1-5 de cada mes via bizum, transferència o efectiu

# Bë

— YOGA

**Estaré encantada en resoldre qualsevol consulta a;**

**Marina Becerra**

**Tel 687728595**

**marinabm88@gmail.com**

**Ig; beyoga\_marina**



# **AVA - PSICOMOTRICITAT**

**ASSOCIACIÓ VOLEIBOL L'AMETLLA**

# **PSICOMOTRICITAT, JOC I VALORS**



**PROJECTE ESPORTIU PER A  
CENTRES EDUCATIUS AMB GANES DE FOMENTAR L'ESPORT I ELS  
VALORS D'AQUEST ENTRE ELS SEUS ALUMNES**



# PSICOMOTRICITAT, JOC I VALORS

## PRESENTACIÓ DEL PROJECTE

La psicomotricitat és la tècnica que ajuda als infants tant a dominar els seus moviments corporals d'una forma sana com a millorar la seva relació i comunicació amb aquells qui l'envolten. Potenciar-la i treballar-la és vital en el desenvolupament motriu, cognitiu, comunicatiu i afectiu ja que els infants creixen, juguen i aprenen mitjançant la seva relació amb l'entorn i a través del moviment.

El principal benefici que te la psicomotricitat a l'etapa infantil és l'enfortiment de la salut física i mental.

Aquest projecte és centra en estimular el desenvolupament psicomotriu dels infants lligant-lo amb el nostre esport, el voleibol.

La intenció és treballar les habilitats motrius dels infants introduint petites pinzellades de voleibol com pot ser la coneixença (tacte, mides, pes) de la pilota. A través de l'esport podem adquirir i treballar diverses habilitats com ara:

- La constància
- La resistència
- La força
- La dosificació de l'energia
- L'agilitat
- La coordinació
- El control del cos

Treballarem doncs, tots aquests components alhora que cuidem la salut mental dels infants .



# PSICOMOTRICITAT, JOC I VALORS

## OBJECTIUS

Amb l'objectiu principal de posar a l'abast de tots els alumnes d'infantil i primària la pràctica d'activitats físiques i esportives, i aprofitar el gran potencial d'aquestes activitats per contribuir a la formació personal i cívica dels nostres infants.

Afavorint també la consciència i sensibilització de les famílies amb la importància de la pràctica d'esport. I vetllant pel bon desenvolupament motriu, cognitiu, comunicatiu dels infants, fomentant hàbits saludables.



# PSICOMOTRICITAT, JOC I VALORS



## CULTURA DE L'ESFORÇ- METODOLOGIA DE TREBALL

Educar en valors consisteix en crear les condicions necessàries per a que la persona indagui, descobreixi i realitzi una elecció lliure i conscient entre aquells models i expectatives que el puguin conduir a la felicitat. Si assumim, a més, que els valors són universals i, per tant, recollits en la Declaració Universal dels Drets Humans (1946), conclourem que els valors són tot allò après que ens fa ser millors persones. Acotar el valor de l'esforç és una tasca complexa, donat que no és un valor tancat, ni concret i ni fàcil d'entendre. L'esforç és un calaix de valors que, ordits i posats a la pràctica, articulen el que coneixem com a cultura de l'esforç. Si obrim aquest calaix, trobarem autosuperació, responsabilitat, compromís, perseverança, autocrítica, motivació, respecte, ... Per aquest motiu, apostem per esmicolar la cultura de l'esforç i facilitar-ne la comprensió als nostres esportistes, alhora que aportem eines a família i cos tècnic perquè cooperin en aquesta tasca.





# PSICOMOTRICITAT, JOC I VALORS

## DESCRIPCIÓ DE SERVEIS

El projecte presenta sessions setmanals adaptades a les necessitats dels infants inscrits en aquesta on és treballa la seva psicomotricitat.

## DESTINATARIS/ÀRIES

L'extraescolar està enfocat als nens i nenes des de 13 fins a primer.

## TEMPORALITZACIÓ I HORARI

La temporalització del projecte serà la mateixa que la del curs escolar.

Les sessions son de 60 minuts.



# PSICOMOTRICITAT, JOC I VALORS

## RECURSOS MATERIALS I EQUIPS NECESSARIS

Farem ús del material de psicomotricitat proporcionat per l'escola además del nostre propi material.

## UBICACIÓ

Totes les sessions es realitzaran al mateix centre educatiu.



## INSCRIPCIÓ:

Us podeu inscriure a través del següent enllaç:

<https://p.berrly.com/avaametlla/registration/3990?lang=ca>





# **DANSA MODERNA**

## EXTRAESCOLARS ESCOLA BERTÍ

Oferim una extraescolar de dansa Moderna, on els nostres alumnes gaudiran del moviment i la tècnica.

És un estil molt divertit i energètic que combina molts moviments diferents.

Ballarem amb música animada i farem salts, girs i passos rítmics que ens ajudaran a expressar-nos i passar-ho bé.

La classe consisteix amb un escalfament, estiraments, base tècnica, exercicis de la dansa moderna i acabarem amb una petita coreografia.

HORARI FRANJA MIGDIA	GRUP CLASSE
DIMECRES 12:30-13:30	2n 3r 4rt
DIMECRES 13:30- 14:30	14 15 1r
DIVENDRES 12:30-13:30	5è 6è

HORARI FRANJA MIGDIA	GRUP CLASSE
DILLUNS 16:30-18H	2n 3r 4rt
DIJOUS 16:30-18H	14 15 1r

**PREU:** 35€/mes

**INSCRIPCIONS:** Truca'ns al telèfon 666 44 64 71

# **DANSA URBANA**

# PROJECTE EXTRAESCOLARS FIT DANCE COMPANY

Bona tarda:

Ens presentem... som la Fit Dance company, una escola de dansa amb 25 anys d'experiència que oferim classes de dansa, acrobàcia i activitats dirigides des de 13 fins adults, passant per educació infantil, alumnes, adolescents, mares, pares, classes per a gent gran...

Els últims 7 anys hem estat a l'Ametlla però la nostra ubicació actual és al Club de tennis els Gorchs, a les Franqueses del Vallès, des del 2021.

Oferim diferents serveis a empreses i escoles segons la necessitat de cadascú. Pel que fa a les escoles, oferim classes de dansa, psicomotricitat i acrobàcia des de 13 fins l'últim curs de l'ESO. A banda dels 25 anys d'experiència, tenim un gran equip de professores i monitores titulades i formades a la nostra escola o amb estudis reglats de dansa i acrobàcia.

Organitzem festivals de fi de curs i hem treballat durant més de 17 anys fent dansa extraescolar al Col·legi Sant Miquel de Barcelona entre d'altres. Des de fa 15 anys estem al Vallès i ens agradaria molt treballar amb vosaltres. La nostra filosofia d'ensenyament es basa en els valors, amicitat, esperit de superació, esforç, amabilitat, companyarisme... la dansa i tot, va més enllà. Evitem les comparacions entre alumnes i apostem pel "tothom és capaç si hi ha ganes, treball i una actitud positiva".

Els nostres preus són assequibles per que a tothom pugui gaudir de la nostra oferta d'activitats.

El preu de l'activitat (qualsevol), és de 35€ al mes per alumne, inclou :

- 4 classes al mes (1 hora setmanal)
- i també els 15 minuts de monitoratge corresponents a cada classe.

Per qualsevol dubte i/o aclariment estem a la vostra disposició. En cas de comptar amb els nostres serveis us ensenyarem el projecte educatiu desenvolupat quant a objectius, procediments, continguts, gestió i organització d'activitats i criteris d'ensenyament.

Atentament, la directora, Almudena de la Vega.

Telf: 697-46-90-67

Mail: [adelavegagarcia@gmail.com](mailto:adelavegagarcia@gmail.com)

Instagram: @fitdancecompany